

SENTIMENTS

QUELLE EST VOTRE PERSONNALITÉ AMOUREUSE ?

Les couleurs en disent long sur notre façon d'aimer. Passionnée, tendre, intuitive... Découvrez la vôtre grâce à ce test conçu par Frédérique Pétorin, praticienne psychocorporelle.

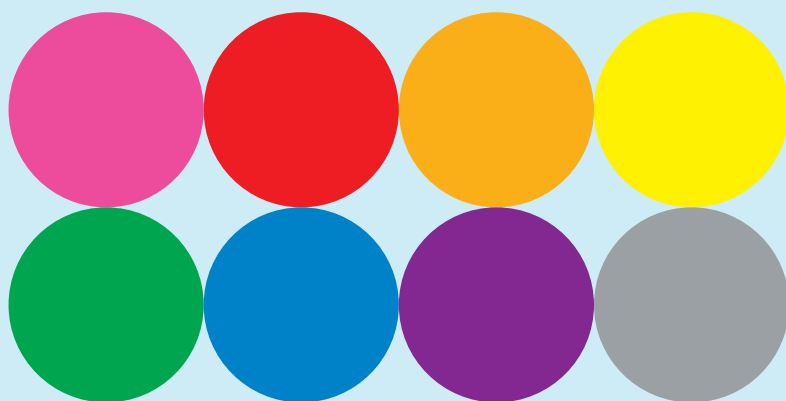
PAR FLAVIA MAZELIN SALVI

Si les couleurs ont toujours eu une dimension symbolique – qui varie d'une culture, d'une époque à l'autre –, les plus anciennes traditions spirituelles leur attribuent des propriétés énergétiques. Le *kundalini* yoga associe chaque chakra, ces points énergétiques répartis entre le sacrum et le haut de notre crâne, à une couleur spécifique. Dans la kabbale, tradition ésotérique du judaïsme, chacune des dix puissances créatrices, les *sephiroth*, possède la sienne. Depuis toujours, les hommes ont perçu les vibrations spécifiques qu'émettaient les couleurs, chaudes ou froides, apaisantes ou dynamisantes. Ce qui explique qu'elles aient été autant utilisées dans certaines cultures, comme en Chine ou en Égypte ancienne, pour établir des diagnostics ou pour soigner. Plus près de nous, à la fin du XIX^e siècle, de nombreux scientifiques ont publié des études et des travaux sur leurs propriétés curatives. L'Organisation mondiale de la santé reconnaît d'ailleurs, depuis 1976, la chromothérapie comme une thérapie complémentaire. Depuis une trentaine d'années, les couleurs constituent également l'un des

outils privilégiés du développement personnel. Il existe de multiples écoles et approches, mais toutes partagent le même postulat : les couleurs sont bavardes. « Nos choix en la matière en disent long sur nous, affirme Frédérique Pétorin. Ils révèlent notre fonctionnement, nos attentes, nos grandes lignes de force ou de faiblesse. Dans tous les domaines de notre vie. » Elle a conçu le test qui suit et nous propose ainsi

de découvrir notre énergie amoureuse personnelle. « Il n'est pas question, précise la praticienne, d'enfermer les gens en leur attribuant des caractéristiques définitives, mais simplement de leur permettre de comprendre comment ils "vibrent" à un moment donné de leur vie. »

FRÉDÉRIQUE PÉTORIN est consultante en développement personnel et praticienne psychocorporelle. Elle a créé le jeu de cartes *Se connaître par les couleurs*. Son site : vies-de-couleurs.fr.

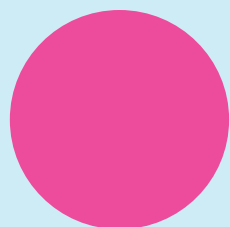


MODE D'EMPLOI

Ce test vous demande de mettre de côté vos éventuels réflexes conditionnés sur les couleurs, associer par exemple le rouge à la passion. Laissez votre regard se promener sur la palette ci-dessus, puis choisissez spontanément l'une des teintes. Vous devez ressentir un lien particulier avec elle.

>>>

>>> VOTRE COULEUR

**Magenta****CÔTÉ CŒUR**

Il symbolise l'amour universel. Idéaliste, romantique, vous vous donnez corps et âme. Lorsque vous êtes amoureux, rien ne vous arrête. Vous recherchez l'union sacrée et préférez rester seul plutôt que de vous engager dans des histoires d'amour sans intérêt.

CÔTÉ SEXE

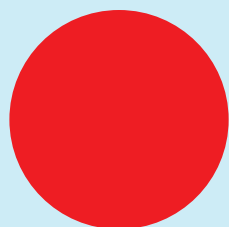
La sexualité est vécue sur un plan à la fois physique et cosmique, on pourrait parler ici de sexualité tantrique. En «*reliance*» avec les autres dimensions, elle permet de vibrer avec le tout, donnant un sentiment d'unité.

QUEL PARTENAIRE

L'âme sœur en quête de passion absolue. Celle qui fait et sait décoller, qui se donne tout entière et peut atteindre les mêmes plans de conscience.

COMPATIBILITÉS

Un rouge, qui aide à s'ancrer. Un orange, qui se laisse entraîner dans la passion. Un autre magenta, évidemment.

**Rouge****CÔTÉ CŒUR**

Il symbolise l'énergie de la terre mère. Vous aimez que l'on ait besoin de vous. Vous maternez et cultivez le lien au quotidien. Vous vous épanouissez dans le don à l'autre et veillez à son confort physique et psychique. Vous êtes soutenant, réconfortant, votre foyer s'apparente à un refuge.

CÔTÉ SEXE

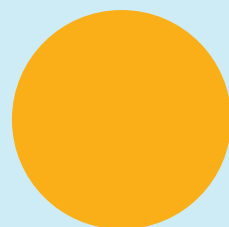
La sexualité est vécue comme un acte qui ancre, régénère et apporte de nouvelles forces vitales. Elle est très tendre et très physique. Tous les sens sont conviés à cette fête du corps et du cœur.

QUEL PARTENAIRE

Celui qui apprécie que l'on s'occupe de lui mais qui sait aussi être autonome, a du caractère, tout en désirant s'engager durablement, idéalement pour fonder une famille.

COMPATIBILITÉS

Un bleu, artiste, sensible, en quête d'ancrage. Un vert, généreux, sentimental, empathique, qui aime se laisser dorloter. Un violet, responsable et sérieux, avec qui fonder une famille.

**Orange****CÔTÉ CŒUR**

Il symbolise les émotions, jaillissantes et explosives, incarne la joie de vivre, l'énergie et l'enthousiasme. Amours aussi brèves qu'intenses ou passions longue durée, vous êtes un amoureux instinctif, extraverti, hédoniste. Vous aimez sans modération, mais aussi sans drames.

CÔTÉ SEXE

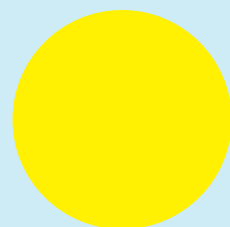
C'est à travers votre sexualité que vous exprimez votre amour de la vie, dépensez votre énergie, communiquez avec l'autre. Acte libérateur, le plaisir vous permet aussi de faire baisser votre pression émotionnelle.

QUEL PARTENAIRE

Celui qui est au moins aussi sexuel que vous, ou qui attend que vous l'initiez. Un partenaire qui aime le mouvement, l'aventure, la fête, qui fuit la routine, l'introspection et les «*prises de tête*».

COMPATIBILITÉS

Un orange, pour vivre à deux cents à l'heure. Un rouge, pour canaliser vos émotions. Un bleu, artiste, pour exploiter vos talents.

**Jaune****CÔTÉ CŒUR**

Il symbolise l'image, la renommée, la place sociale. Vous accordez beaucoup d'importance aux vêtements, aux manières, à la culture, mais aussi à la position sociale. Vous avez l'amour raisonnable, mais séducteur. Badiner, flirter, vous adorez cela, et encore plus admirer et être admiré.

CÔTÉ SEXE

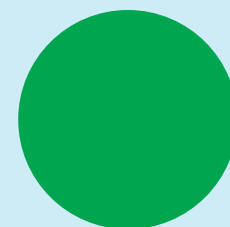
Ce n'est pas votre priorité. Il y a dans l'acte sexuel un dévoilement de soi qui vous dérange. Plus cérébral que sensuel, vous préférez souvent vos fantasmes à la réalité crue. Le sexe, oui, mais si l'on vous fait rêver d'abord.

QUEL PARTENAIRE

Cultivé, brillant, puissant. Une personnalité qui force le respect, l'envie et l'admiration. Le partenaire que tous convoitent et que vous seul parvenez à séduire. Celui avec qui briller en société.

COMPATIBILITÉS

Un jaune, solaire, ambitieux, valorisant. Un violet, exigeant, impressionnant, qui aime le pouvoir.

**Vert****CÔTÉ CŒUR**

Il symbolise les sentiments, l'amour profond, généreux et sensible. Dans le don et le partage, vous aspirez à la symbiose. Lorsque vous tombez amoureux, votre engagement est total. Entier, confiant, un peu naïf, vous ne voyez de l'autre que les bons côtés, et êtes prêt à donner (trop ?) sans compter. Attentionné et soutenant, vous considérez que l'on doit aussi être un ami pour son amoureux.

CÔTÉ SEXE

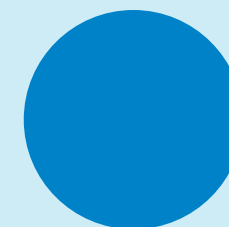
Pas de sexualité sans sentiments. Lorsqu'ils sont forts et réciproques, l'échange est pour vous une célébration, la fusion de l'âme et de la chair.

QUEL PARTENAIRE

Un sentimental, altruiste, idéaliste, qui considère l'amour comme le but et le moyen, et avec qui le partage est total. Quelqu'un devant qui l'on peut se mettre à nu, sans crainte d'être jugé ni blessé.

COMPATIBILITÉS

Un bleu, sensible, intuitif et idéaliste. Un vert, qui serait comme une âme sœur. Un rouge, fiable, attentionné, généreux.

**Bleu****CÔTÉ CŒUR**

Il symbolise la dimension intuitive et artistique de l'existence. Vous êtes un grand sensible, qui se fie à ce qu'il ressent. Et un extraverti, qui exprime son amour de manière originale. L'amour doit vous inspirer, vous donner des ailes et être un espace d'échanges intenses mais sereins.

CÔTÉ SEXE

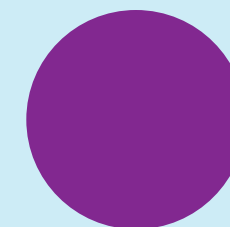
Vous aimez parler avant, pendant et après l'amour. Votre énergie créatrice s'exprime naturellement et vous fait prendre conscience de votre matérialité, car vous avez tendance à vivre dans votre tête.

QUEL PARTENAIRE

Spontané, authentique, sensible, prêt à accueillir votre originalité, mais aussi à bousculer ses habitudes et croyances. Quelqu'un qui partagera ses expériences avec générosité.

COMPATIBILITÉS

Un orange, aventurier, enthousiaste. Un rouge, qui admire, dorlote. Un magenta, qui inspire et connecte au cœur.

**Violet****CÔTÉ CŒUR**

Il symbolise la maîtrise de soi, l'autorité. L'expression des sentiments est contrôlée, les pulsions et impulsions sont tenues en laisse. Vous aimez choisir, décider, diriger. En amour, vous êtes prudent. Vous privilégiez les relations solides, de préférence avec des partenaires qui attendent de vous décision et protection. Vous aimez poser le cadre et veillez à ce que l'autre n'en sorte pas.

CÔTÉ SEXE

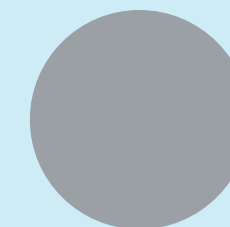
Une légère tendance à la domination. Vous donnez le *la* et tenez à garder la maîtrise des opérations. La sexualité est un moment rare où vous laissez tomber l'armure et vous ouvrez à vos sentiments.

QUEL PARTENAIRE

Discret, souple, de préférence admiratif. Vous fuyez les extravertis, les aventuriers, les séducteurs.

COMPATIBILITÉS

Un rouge, qui sécurise. Un jaune, brillant et mondain. Un magenta, qui pourrait provoquer un coup de foudre et fendiller votre armure.

**Gris argent****CÔTÉ CŒUR**

Il symbolise l'accueil et l'écoute intérieure. En amour, il représente le féminin en soi, que l'on soit homme ou femme. Sensible, empathique, vous irradiez d'une énergie douce et lumineuse qui attire, apaise et ensorcelle en douceur.

CÔTÉ SEXE

Douceur, raffinement, imagination, capacité à vivre ou à exprimer votre part féminine. La sexualité est un acte alchimique dans lequel les polarités opposées deviennent complémentaires.

QUEL PARTENAIRE

Sensible, réceptif et suffisamment mature pour accueillir sa part féminine et la vôtre. La confiance doit être totale, et la communication, aussi fluide que subtile.

COMPATIBILITÉS

Un vert, pour sa sensibilité. Un bleu, pour son imagination, son sens de l'esthétisme, sa subtilité. Un magenta, pour une symbiose du cœur, du corps et de l'âme.